



## Miłe dla oka

Modele FlexScan EV2455 i EV2450 to profesjonalne, kolorowe monitory do zastosowań biurowych i domowych. Łączą w sobie autorską technologię EIZO EcoView, pomagającą ograniczyć zużycie energii, oraz praktyczną, przyjazną dla oka konstrukcję z ultracienkimi ramkami ułatwiającymi tworzenie konfiguracji wielomonitorowych.

### Ograniczone zmęczenie wzroku

Oba modele wyposażone są w funkcje ograniczające do minimum zmęczenie wzroku przy pracy z komputerem. Czujnik Auto EcoView wykrywa zmiany jasności zachodzące w otoczeniu w ciągu dnia, dzięki czemu monitor może automatycznie ustawić optymalny poziom jasności ekranu i zapobiec nadwyrężeniu wzroku. Migotanie obrazu, powodowane przez używane obecnie metody kontroli jasności podświetlenia LED, zostaje wyeliminowane dzięki specjalnemu rozwiązaniu hybrydowemu, stosowanemu we wszystkich modelach z serii FlexScan. Zapewnia ono zmniejszenie migotania obrazu nawet o 74%, nie skutkując pogorszeniem stabilności kolorów.

### Ultracienkie ramki do konfiguracji wielomonitorowych

FlexScan EV2455 i EV2450 wyposażone są w ultracienkie ramki wokół ekranu, mające zaledwie 1 mm szerokości po bokach i u góry (z czarną krawędzią o szerokości 5,2 mm dla FlexScan EV2455 oraz 4,3 mm dla FlexScan EV2450) i zaledwie 47,9 mm głębokości dla obu modeli. Sprawia to, że monitory są przyjazne dla oka i dobrze komponują się na biurku, redukując przy tym ruchy oczu w środowisku wielomonitorowym

### Mniejsze zużycie energii

Modele FlexScan EV2455 i EV2450 wyposażone są również w funkcje pozwalające ograniczyć zużycie energii. Czujnik obecności EcoView Sense 2 wykrywa, kiedy użytkownik odchodzi od biurka i automatycznie przełącza monitor w tryb oszczędzania energii, a z chwilą powrotu użytkownika ponownie go włącza. EcoView Sense doskonale sprawdza się także w konfiguracjach wielomonitorowych. Z kolei nowa funkcja o nazwie EcoView Optimizer 2 pozwala ograniczyć zużycie energii nawet o 30% poprzez zmniejszenie jasności podświetlenia i zwiększenie kontrastu. Aby zachować jakość obrazu, EcoView Optimizer 2 podnosi kontrast tylko w przypadku wyświetlania obrazów zawierających w większości ciemne obszary, ponieważ towarzysząca temu redukcja jasności jest prawie niedostrzegalna.

### Tryb Paper na ratunek oczom

Kolejnym praktycznym rozwiązaniem dla zmęczonych oczu jest oferowany w obu modelach tryb papieru (Paper Mode). Podczas gdy typowe monitory LCD wykorzystują w dużej mierze światło niebieskie, którego długość fali zbliżona jest do ultrafioletu i przez to powoduje zmęczenie oczu, tryb Paper wykorzystuje światło czerwone, które zapobiega nadwyrężeniu wzroku przy lekturze dokumentów.

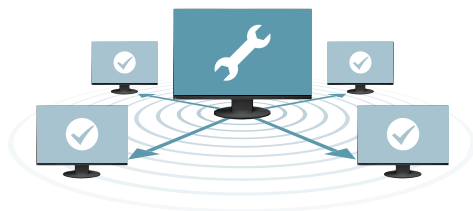


## Stopka o szerokim zakresie regulacji

Ergonomiczne stopki pozwalają na regulację wysokości ekranu w zakresie 140 mm, pochylenie o 40° (5° do dołu, 35° do góry) oraz obrót w płaszczyźnie pionowej o 344°. Możliwy jest także obrót ekranu o 90° i praca w trybie portretowym.

## Proste zarządzanie ustawieniami

Dzięki opracowanemu przez EIZO oprogramowaniu dopasowanie ustawień monitorów jest proste i skuteczne zarówno w przypadku indywidualnych użytkowników, jak i administratorów sieci. ScreenManager Pro pozwala na regulację koloru i ustawień EcoView za pomocą myszy i klawiatury zamiast menu OSD, a także na zsynchronizowanie konfiguracji wielomonitorowej, dzięki czemu ustawienia można zastosować dla wszystkich monitorów FlexScan podłączonych do jednego komputera osobistego. Program EIZO Monitor Configurator przeznaczony jest dla administratorów sieci i umożliwia im kontrolowanie ustawień wszystkich monitorów FlexScan EV za pośrednictwem połączenia USB.



## 5 lat gwarancji

Jak wszystkie modele z linii EIZO EcoView, nowe monitory mają 5-letnią gwarancję. Stanowi to istotny argument dla środowisk korporacyjnych, w których przy wyborze sprzętu zawsze brane są pod uwagę koszty TCO i obsługi serwisowej. W Polsce dystrybutor EIZO, firma Alstor, oferuje dodatkowo rozszerzoną usługę serwisową o nazwie EIZO Exclusive Service. Jest ona realizowana w trybie door-to-door.

## Specyfikacja



FlexScan EV2455



FlexScan EV2450

Kolor obudowy		Szary, czarny	Szary, czarny	
Matryca	Typ	IPS	IPS	
	Rodzaj podświetlenia	LED	LED	
	Przekątna	24,1" / 61 cm (611 mm po przekątnej)	23,8" / 60 cm (604 mm po przekątnej)	
	Naturalna rozdzielczość	1920 x 1200 (16:10)	1920 x 1080 (16:9)	
	Rozmiar wyświetlacza	518,4 x 324,0 mm	527 x 296,4 mm	
	Paleta kolorów	16,77 mln	16,77 mln	
	Kąty widzenia	178°, 178°	178°, 178°	
	Jasność	300 cd/m <sup>2</sup>	250 cd/m <sup>2</sup>	
	Kontrast	1000:1	1000:1	
	Czas reakcji	5 ms (Gray-to-gray)	5 ms (Gray-to-gray)	
Sygnał wideo	Złącza wejściowe	D-Sub mini 15 pin x 1, DVI-D 24 pin x 1 (z HDCP), HDMI x 1 (z HDCP), DisplayPort x 1 (z HDCP)	D-Sub mini 15 pin x 1, DVI-D 24 pin x 1 (z HDCP), HDMI x 1 (z HDCP), DisplayPort x 1 (z HDCP)	
	Cyfrowa częstotliwość odświeżania	31 – 76 kHz, 59 – 61 Hz (VGA Text: 69 – 71 Hz)	31 – 68 kHz, 59 – 61 Hz (VGA Text: 69 – 71 Hz)	
	Analogowa częstotliwość odświeżania	31 – 81 kHz, 55 – 76 Hz	31 – 81 kHz, 55 – 76 Hz	
USB	Funkcje	1 port do kontroli monitora 2 porty jako hub USB	1 port do kontroli monitora 2 porty jako hub USB	
	Standard	USB 3.0	USB 3.0	
Audio	Głośniki	1,0 W +1,0 W	1,0 W +1,0 W	
	Złącza wejściowe	Wejście stereo 3,5 mm	Wejście stereo 3,5 mm	
	Złącza wyjściowe	Wejście słuchawkowe 3,5 mm	Wejście słuchawkowe 3,5 mm	
	Ustawienia dźwięku	Głośność, Power Save, źródło (Display-Port, HDMI)	Głośność, Power Save, źródło (Display-Port, HDMI)	
Zasilanie	Zasilacz	AC 100 – 120 V / 200 – 240 V, 50 / 60 Hz	AC 100 – 120 V / 200 – 240 V, 50 / 60 Hz	
	Maksymalne zużycie energii	49 W	47 W	
	Typowe zużycie energii	13 W	12 W	
	W trybie oszczędzania energii	Mniej niż 0,3 W	Mniej niż 0,3 W	
Funkcje	Zaprogramowane tryby	FineContrast (Paper, Movie, sRGB, User1, User2, DICOM - jasność ustawiona fabrycznie: min. 170 cd/m <sup>2</sup> DICOM GDSF)	FineContrast (Paper, Movie, sRGB, User1, User2, DICOM - jasność ustawiona fabrycznie: min. 170 cd/m <sup>2</sup> DICOM GDSF)	
	DICOM	tak	tak	
	Auto EcoView	tak	tak	
	EcoView Sense	tak	tak	
	Języki wyświetlacza OSD	angielski, francuski, niemiecki, włoski, japoński, chiński uproszczony i tradycyjny, hiszpański, szwedzki	angielski, francuski, niemiecki, włoski, japoński, chiński uproszczony i tradycyjny, hiszpański, szwedzki	
	Specyfikacje fizyczne	Wymiary (szerokość x wysokość x głębokość)	530,8 x 357,2 – 488,2 x 233 mm	537,6 x 333,5 – 473,5 x 233 mm
		Wymiary bez stopki (szerokość x wysokość x głębokość)	530,8 x 347,2 x 47,9 mm	537,6 x 317,6 x 47,9 mm
		Waga	6,5 kg / 14,3 lbs	6,2 kg / 13,7 lbs
Waga bez stopki		4,1 kg / 9,0 lbs	3,8 kg / 8,4 lbs	
Zakres regulacji wysokości		131 mm (maksymalnie 140mm)	140 mm	
Nachylenie		35° w górę, 5° w dół	35° w górę, 5° w dół	
Obrót		344°	344°	
Certyfikaty i standardy		TCO Displays 6.0, EPEAT Gold (USA), TUV/Ergonomics (łącznie z normą ISO9241-307), TUV/GS, c-Tick, CE, CB, cTUVus, FCC-B, kanadyjski standard ICES-003-B, TUV/S, VCCI-B, EPA Energy Star, RoHS, WEEE, CCC, GOST-R	TCO Displays 6.0, EPEAT Gold (USA), TUV/Ergonomics (łącznie z normą ISO9241-307), TUV/GS, c-Tick, CE, CB, cTUVus, FCC-B, kanadyjski standard ICES-003-B, TUV/S, VCCI-B, EPA Energy Star, RoHS, WEEE, CCC, GOST-R	
	Aksesoria w zestawie	Kabel zasilający, kable sygnałowe (DisplayPort – DisplayPort), kabel USB, płyta z oprogramowaniem EIZO LCD Utility (podręcznik w formacie PDF), przewodnik instalacji.	Kabel zasilający, kable sygnałowe (DisplayPort – DisplayPort), kabel USB, płyta z oprogramowaniem EIZO LCD Utility (podręcznik w formacie PDF), przewodnik instalacji.	
Gwarancja	5 lat	5 lat	5 lat	



Autoryzowany dystrybutor produktów EIZO w Polsce:  
Alstor sp. j.  
ul. Wenecka 12, 03-241 Warszawa  
tel. (022) 510 2400  
www.eizo.pl, eizo@eizo.pl

