



# Monitor konferencyjny HP Pro seria 7 5K2K – 740p, 39,7"

## Twoje najlepsze centrum dowodzenia

Zobacz i rób więcej, zanurzając się we wspaniałych, rozległych widokach monitora konferencyjnego HP Pro z serii 7 o przekątnej 39,7 cala i rozdzielczości 5K2K. Doświadczaj niezwykłych, realistycznych kolorów i oglądaj wszystkie swoje projekty jednocześnie, z oszałamiającą szczegółowością, na szerokim, zakrzywionym wyświetlaczu o rozdzielczości 5K2K.<sup>1</sup> Wyglądaj i brzmij jak w prawdziwym życiu podczas połączeń konferencyjnych, dzięki wbudowanej kamerze internetowej 4K, mikrofonom z redukcją szumów i głośnikom, które wiernie odtwarzają dźwięk.



\*Zdjęcia mogą odbiegać od rzeczywistego wyglądu

## Zobacz wyraźnie wszystkie swoje pomysły

- Zakrzywiony ekran o przekątnej 39,7 cala i rozdzielczości 5K2K sprawia, że kompromisy między rozmiarem a rozdzielczością to przeszłość. Popraw wydajność dzięki łatwej wielozadaniowości na szerokim ekranie o dużej gęstości pikseli, zapewniającym wyraźne i precyzyjne obrazy oraz tekst. Dzięki temu możesz przeglądać wszystkie swoje projekty, ograniczając przetaczanie i przewijanie, niezależnie od tego, czy pracujesz z dużą liczbą aplikacji, czy też dużymi plikami, takimi jak filmy lub arkusze kalkulacyjne.

## Realistyczne wyświetlanie 1,07 mld kolorów<sup>2</sup>

- Usuń bariery między sobą a ekranem, dzięki żywym, zawsze wiernym kolorom, idealnym do przeglądania złożonych danych wizualnych i projektów, w których kolory mają kluczowe znaczenie. Monitor jest fabrycznie skalibrowany pod kątem wiernego odwzorowania kolorów, zapewnia 100% pokrycie szerokiej gamy kolorów sRGB i 98% pokrycie w przypadku szerokiej gamy Display P3<sup>1</sup>, które oferują ponad miliard kolorów. Wyświetla takie kolory jak czerwień wozu strażackiego, które odpowiadają temu, co widzisz w prawdziwym życiu.

## Pełna kontrola. Pełna łączność.

- Zoptymalizuj swoją pracę, podłączając i przeglądając treści z dwóch komputerów za pomocą dwóch superszybkich połączeń Thunderbolt™ 3, które zapewniają moc sięgającą 165 W – wystarczającą do jednoczesnego ładowania dwóch komputerów. Zintegrowane rozwiązanie HP Device Bridge 2.0 umożliwia sterowanie dwoma urządzeniami z systemem Windows® i/lub Mac® za pomocą jednej klawiatury i myszy, przy jednoczesnym zachowaniu bezpieczeństwa sieci i kontrolowanym udostępnianiu plików<sup>3</sup>.

## Materiały, które mają znaczenie

- Lepszy wybór w postaci innowacyjnego rozwiązania. Monitor HP Pro z serii 7 został zaprojektowany w 85% z materiałów pochodzących z recyklingu, w 5% z tworzyw sztucznych odzyskanych przed trafieniem do oceanu<sup>4</sup>, a jego podstawa składa się w 90% z aluminium pochodzącego z recyklingu. Dzięki opakowaniu pochodzącemu w 100% ze źródeł zrównoważonych<sup>5</sup> oraz projektowi z rejestracją EPEAT® i certyfikatami TCO oraz ENERGY STAR®<sup>6</sup> możesz mieć pewność, że masz monitor, który robi dobre rzeczy dla planety i jednocześnie niesamowite rzeczy dla Ciebie.

## Obejmuje

### Kolory skalibrowane do perfekcji

Każdy monitor HP Pro z serii 7 przechodzi ścisłą fabryczną kalibrację kolorów, aby zapewnić osiągnięcie w przypadku ponad 400 kolorów wartości Delta E mniejszej niż 2, dzięki czemu wszelkie różnice w kolorach są praktycznie nie do odróżnienia dla ludzkiego oka, co zapewnia doskonałą dokładność kolorów.

### Certyfikat Zoom

Rygorystyczne testy audio/video zapewniają wysoką jakość i niezawodną pracę w programie Zoom.

### Prezentowanie i udostępnianie treści z dwóch urządzeń za pomocą rozwiązania HP Device Bridge 2.0

Steruj dwoma urządzeniami: kopiuuj, wklejaj, przeciągaj i upuszczaj pliki lub dane między nimi za pomocą jednej klawiatury i myszy, zachowując jednocześnie bezpieczeństwo sieci, dzięki kontrolowanemu udostępnianiu plików. Wyświetlaj obraz z różnych źródeł obok siebie lub przeznaczaj cały ekran na jedno urządzenie na raz.<sup>3</sup>

### Dziel się tylko wtedy, kiedy chcesz

Podnieś wbudowaną kamerę internetową zapewniającą prywatność, gdy jej potrzebujesz, i opuść ją, gdy jej nie używasz – działa to jak wyłącznik kamery i mikrofonu, zapewniając bezproblemową prywatność.

### Kamera internetowa z obsługą Windows® Hello

Używaj swojej twarzy jako hasła w narzędziu Windows® Hello.<sup>7</sup>

### Krystalicznie czyste brzmienie

Wbudowana kamera internetowa, wyposażona w mikrofony z redukcją szumów, zapewni Ci styszalność w każdej sytuacji, a wbudowane, skierowane do przodu głośniki o mocy 2 × 5 W, z niskimi tonami o częstotliwości 200 Hz, doprowadzają krystalicznie czysty dźwięk bezpośrednio do Ciebie – dzięki czemu nigdy nie przegapisz żadnego słowa.

### Kamera internetowa i dźwięk dostosowane do Ciebie

Dostosuj zintegrowaną kamerę internetową i ustawienia dźwięku do swoich potrzeb za pomocą prostego, intuicyjnego oprogramowania HP Display Center. Użyj okna podglądu, aby dostosować klatkę, jasność i ekspozycję. Wybierz 3 tryby korektora (EQ), aby dostosować swoje wrażenia dźwiękowe.<sup>8</sup>

### Zawsze aktywny filtr niebieskiego światła zachowujący wierność barw

HP Eye Ease to zawsze włączony filtr zapewniający niski poziom emisji niebieskiego światła, który pomaga zachować komfort oczu przez cały dzień, redukując emisję niebieskiego światła, bez wpływu na dokładność kolorów lub zwiększenie intensywności żółtego koloru.

### Nieograniczona regulacja

Pracuj bez wysiłku dzięki 3-kierunkowej ergonomii, która pomaga zachować komfort szyi, ramion i pleców przez cały dzień. Dostosowanie nachylenia, regulacja wysokości w zakresie 150 mm i ustawienia obrotu pozwalające dopasować monitor do Ciebie, Twojego biurka i Twoich potrzeb.

### Przewodnik ergonomicznej konfiguracji

Osiągnij całodzienny komfort, gdy zastosujesz najlepsze praktyki z poradnika ergonomicznej konfiguracji.<sup>9</sup>

### Więcej portów. Większa elastyczność

Więcej portów oznacza większe możliwości. Dwa porty Thunderbolt™ 3, port HDMI, DisplayPort™ i cztery porty USB-A 3.0 pozwalają podłączyć wiele urządzeń, takich jak klawiatura i mysz.<sup>10</sup>

### Łatwa personalizacja i regulacja monitora

Dostosuj monitor do swoich potrzeb dzięki łatwemu w obsłudze, intuicyjnemu oprogramowaniu HP Display Center, które pozwala dopasować ustawienia, podzielić ekrany, a nawet przyciemnić obraz – wszystko za pomocą komputera-hosta.<sup>8</sup>

### Zdalne zarządzanie zaprojektowane od podstaw

Oprogramowanie HP Display Manager znacznie ułatwia zdalne sterowanie monitorem. Uprość procesy wdrażania oraz śledzenia zasobów i steruj zdalnie ustawieniami monitora, jak np. wyłączenie zasilania.<sup>11</sup>

### Niezawodna łączność internetowa

Postaw na pewne połączenie dzięki monitorowi oferującemu bezpośrednią łączność Ethernet przez porty RJ-45, zapewniając stabilny dostęp do internetu oraz możliwość zdalnego zarządzania zasobami IT.<sup>11</sup>

### Trzyletnia ograniczona gwarancja

Trzyletnia ograniczona gwarancja w zestawie.

### Gwarancja HP Zero BrightDot

Nawet jeśli uszkodzeniu ulegnie tylko jedna trzecia piksela lub utknie ona w jednym miejscu, HP wymieni cały wyświetlacz.<sup>12</sup>

## Monitor konferencyjny HP Pro seria 7 5K2K – 740pm, 39,7" Tabela specyfikacji



\*Zdjęcia mogą odbiegać od rzeczywistego wyglądu

Rozmiar wyświetlacza (przekątna, system metryczny)	39,7" (100,8 cm)
Typ wyświetlacza	IPS
Aktywny obszar panelu	92,93 × 39,2 cm
Jasność	300 nitów <sup>1</sup>
Współczynnik kontrastu (statyczny)	1000:1 <sup>1</sup>
Współczynnik kontrastu (dynamiczny)	1000000:1
Wskaźnik odpowiedzi	5 ms GTG (z funkcją Overdrive) <sup>1</sup>
Kolor produktu	Czarny; Srebrny
Kolor podstawy	Czarny; Srebrny
Współczynnik kształtu	21:9 <sup>1</sup>
Typ podświetlenia	Podświetlana krawędź
Odkładana podstawa	Yes
Zakrzywienie	2500R
Rozdzielczość własna	WUHD (5120 × 2160) <sup>1,2</sup>
Obsługiwane rozdzielczości	640 × 480; 800 × 600; 1024 × 768; 1280 × 800; 1280 × 1024; 1440 × 900; 1600 × 900; 1600 × 1200; 1680 × 1050; 1920 × 1080; 1920 × 1200; 2560 × 1080; 2560 × 1440; 2560 × 1600; 2560 × 2160; 3840 × 1600; 3840 × 2160; 4096 × 2160; 5120 × 2160
Funkcje wyświetlacza	Powłoka antyrefleksyjna; Wbudowane głośniki; Zakrzywiony ekran; HP Eye Ease; Wbudowany mikrofon; Device Bridge 2.0; funkcja Picture-by-Picture; Regulacja wysokości; Pochylenie; Obrót
Kontrolki użytkownika	Jasność +; Kolor; Obraz; Wprowadzanie danych; Zasilanie; Menu; Zarządzanie; Wyjście; PbP
Porty i złącza	USB Type-C® – wejście wideo: 2 porty Thunderbolt™ 3 z szybkością transmisji sygnału 40 Gb/s przez złącze USB Type-C® (zasilanie przez USB do 100 W, DisplayPort™ 1.4); 1 port HDMI 2.0; 1 port DisplayPort™ 1.4; 4 porty SuperSpeed USB Type-A o przepustowości 5 Gb/s (1 z funkcją ładowania); 1 RJ-45 (10/100/1000 Mb/s)
HDCP	Tak, DisplayPort™, HDMI i Thunderbolt™
Aparat	Tak, 13 MP
Cechy aparatu fotograficznego	Niezależne nachylenie od -20° do 5°; Obsługa funkcji Windows Hello (czujnik IR); Funkcja prywatności
Maksymalna rozdzielczość wideo	2688 × 1944 przy 30 kl./s
Przekątna pola widzenia (dFoV)	95,6° (RGB)
Mikrofon	Tak (eliminacja szumów)
Moc wyjściowa głośnika	2 × 5 W
Certyfikowane oprogramowanie do współpracy	Zoom
Kompatybilność z Windows Hello	Yes
Ochrona środowiska	Temperatura pracy: Od 5 do 35°C Wilgotność podczas pracy: wilgotność względna od 20 do 80% (bez kondensacji)
Zasilanie	100–240 V AC, 50/60 Hz
Zużycie energii	310 W (maks.), 72 W (normalna praca), 0,5 W (tryb czuwania)
Wymiary	94,74 × 14,2 × 44,71 cm (bez podstawy)
Waga	14,2 kg (z podstawą)
Zabezpieczenia fizyczne	Obsługa blokady zabezpieczającej <sup>11</sup>
Etykiety ekologiczne	Certyfikat TCO; EPEAT zarejestrowany w Climate+ <sup>4</sup> ; Certyfikat ENERGY STAR®
Certyfikaty i zgodność z przepisami	BIS; BSMI; CB; CCC; CE; CECP; CEL; cTUVus; EAC; FCC; ISO 9241-307; KC/KCC; MEPS, Korea (E-standby); NOM; PSB; SEPA; TÜV-S; VCCI; WEEE; ISC; EPA 7.0; certyfikat energetyczny – RPA; Zastosowanie na całym świecie; UAE; NRCS (RPA); GS; EE – Ukraina; Certyfikat bezpieczeństwa – RPA; Certyfikat Microsoft WHQL (Windows 11 i Windows 10); CoC – Ukraina; DDC – Ukraina
Specyfikacje dotyczące zrównoważonego wpływu	Niska zawartość halogenu; Opakowanie i wyściółki foliaste są w 100% ekologiczne i nadają się do recyklingu; Tworzywo sztuczne – pochodna ITE – w 85% pochodzące z obiegu zamkniętego; Zaprojektowane z metalami z recyklingu; 5% tworzyw sztucznych odzyskanych przed trafeniem do oceanu <sup>5,6,7,8,9</sup>
Zawartość opakowania	Monitor; Przewód Thunderbolt™; Przewód DisplayPort™; Przewód HDMI; Karta gwarancyjna; Instrukcja dla użytkownika; Przewód zasilania; Raport z kalibracji kolorów; Adapter do montażu VESA <sup>10</sup>
Gwarancja	Trzyletnia ograniczona gwarancja HP
Liczba pikseli na cal (ppi)	139 ppi <sup>1</sup>
Głębina bitowa panelu	10-bitowy (8-bitowy + FRC) <sup>1</sup>
Kąt widzenia w pionie	178° <sup>1</sup>
Kąt widzenia w poziomie	178° <sup>1</sup>
Ramka	Bezramkowy z 3 stron
Obrót	±30°
Pochylenie	Od -5 do +20°
Zakres regulacji wysokości	150 mm
Mocowanie VESA	100 × 100 mm (z uchwytem)
Twardość	3H <sup>1</sup>
Obróbka ekranu	Powłoka antyrefleksyjna
Eliminacja migotania obrazu	Tak
Tryby niskiej emisji niebieskiego światła	Tak, HP Eye Ease (certyfikat TÜV Low Blue Light Hardware Solution)
Klasa sprawności energetycznej	F
Wyświetlanie częstotliwości (pionowo)	29–60 Hz <sup>1</sup>
Wyświetlanie częstotliwości (poziomo)	15–134 kHz <sup>1</sup>
Wielkość piksela	0,18 × 0,18 mm
Wyświetlane kolory	Obsługa do 1,07 miliarda kolorów <sup>3</sup>
Gama kolorów wyświetlacza	100% sRGB; 98% DisplayP3
Oprogramowanie do zarządzania	HP Display Center; HP Display Manager <sup>12</sup>
Możliwość zdalnego zarządzania	In-Band MAC Address Pass Through (MAPT); In-Band Wake on LAN (WoL); PXE Boot
Ethernet	1 RJ-45 (10/100/1000 Mb/s)

## Monitor konferencyjny HP Pro seria 7 5K2K – 740pm, 39,7"

Akcesoria i usługi (nie wchodzą w skład zestawu)

---

Zestaw blokady HP Business PC Security v3



Pomóż chronić obudowę przed niekontrolowanym użyciem i zabezpiecz komputer oraz ekran w miejscu pracy i w miejscach publicznych za pomocą niedrogiego zestawu blokady HP Business<sup>3</sup>.

Numer produktu: 3XJ17AA

---

Komputerowy uchwyt montażowy HP B600 Z



Stacje robocze HP, minikomputery biurkowe HP, komputery HP Chromebox oraz niektóre terminale HP Thin Client można zamocować bezpośrednio za wybranymi monitorami HP B600 Z za pomocą komputerowego uchwyty montażowego HP.

Numer produktu: 529H3AA

<sup>1</sup> Produkt sprzedawany oddzielnie. Informacje na temat zgodności urządzenia i monitora są dostępne w Skróconych specyfikacjach.

---

Uchwyt HP Quick Release 2

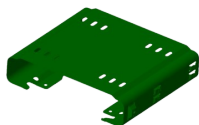


Wykorzystaj uchwyt HP Quick Release 2 do przymocowania swojego minikomputera biurkowego HP do monitora HP<sup>1</sup> oraz różnych stojaków, wysięgników i mocowań ściennych.<sup>2</sup> Mechanizm Sure-Lock pozwala na pewne zatrzaśnięcie komputera w bezpiecznej pozycji i umożliwia jego dodatkowe zabezpieczenie śrubą antykradzieżową.

Numer produktu: 6KD15AA

---

Kieszka HP Desktop Mini v4+ VESA



Umieść swój minikomputer stacjonarny HP w etui HP Desktop Mini v4+ VESA i zamontuj go bezpiecznie – z modulem rozszerzeń lub bez<sup>1,2</sup> – za monitorem, ustaw rozwiązanie na ścianie i zablokuj za pomocą zintegrowanego uchwyty zabezpieczającego oraz opcjonalnej blokady kablowej HP Ultra-Slim.

Numer produktu: 99T54AA

<sup>1</sup> Każdy sprzedawany osobno. Moduły rozszerzenia są kompatybilne z HP Desktop Mini v4+ VESA Sleeve (99T54AA). Zestaw uchwyty zasilacza HP DM VESA i klej do szybkiego montażu HP DM VESA są kompatybilne tylko z HP Desktop Mini v4+ VESA Sleeve (99T54AA). Zobacz szczegóły produktu w QuickSpecs, aby uzyskać dokładne konfiguracje.

<sup>2</sup> W wybranych modelach wymaga ramienia monitora HP Quick Release lub uchwyty montażowego HP B600//B550B560 PC. W celu uzyskania dalszych wskazówek należy skontaktować się z przedstawicielem handlowym lub działem obsługi HP.

---

## Monitor konferencyjny HP Pro seria 7 5K2K – 740pm, 39,7”

### Przypisy dotyczące wiadomości

- <sup>1</sup> Wszystkie parametry techniczne odpowiadają typowym danym technicznym udostępnianym przez producentów podzespołów stosowanych w produktach HP; rzeczywista wydajność produktów może się różnić od podanej.
- <sup>2</sup> Liczba kolorów dostępnych dzięki technologii A-FRC.
- <sup>3</sup> Rozwiązanie HP Device Bridge 2.0 współpracuje z dwoma komputerami i jest kompatybilne z systemami Windows 10 i nowszymi oraz platformami MacOS M1. Funkcja DeviceBridge wymaga zainstalowania aplikacji DeviceBridge, którą można pobrać z witryny wsparcia firmy HP.
- <sup>4</sup> Procentowa zawartość materiałów plastikowych pochodzących z recyklingu bazuje na definicji określonej w standardzie IEEE 1680.1-2018 EPEAT®. Materiały plastikowe składają się w 90% z tworzyw sztucznych pochodzących z recyklingu, w tym w 85% z plastiku pokonsumentnego oraz w 5% z plastiku odzyskanego przed trafeniem do oceanu (PET).
- <sup>5</sup> Zewnętrzne opakowanie i wkładki są w pełni wykonane z materiałów uzyskanych w zrównoważony sposób oraz włókien z recyklingu. Wkładki są wykonane z włókien drzewnych i materiałów organicznych pochodzących w 100% z recyklingu. Plastikowe wkładki są wykonane z tworzyw sztucznych pochodzących w ponad 90% z recyklingu. Wyjątkiem są plastikowe torebki i wyszczelniająca gąbka.
- <sup>6</sup> Na podstawie amerykańskiej procedury certyfikacji EPEAT® zgodnie z normą IEEE 1680.1-2020 EPEAT®. Status różni się w zależności od kraju. Dodatkowe informacje są dostępne pod adresem [www.epeat.net](http://www.epeat.net).
- <sup>7</sup> Narzędzie Windows® Hello wymaga systemu Windows 10 lub nowszej wersji. Połączenie z siecią wymaga zawarcia odrębnych umów o świadczenie usług internetowych.
- <sup>8</sup> Komputer hosta wymaga systemu Windows 10 lub nowszej wersji. Oprogramowanie HP Display Center jest dostępne w sklepie Microsoft Store.
- <sup>9</sup> Poradnik ergonomicznych ustawień jest dostępny za pośrednictwem aplikacji HP Display Center. Komputer-host wymaga systemu Windows 10 lub nowszej wersji. Aplikacja HP Display Center jest dostępna w sklepie Microsoft.
- <sup>10</sup> W zestawie znajdują się przewód zasilania i przewód Thunderbolt™. Pozostałe przewody należy kupić osobno.
- <sup>11</sup> Agent oprogramowania HP Display Manager musi być uruchomiony na serwerze sieciowym i na komputerze-goście. Komputer-host wymaga systemu Windows 10 lub nowszej wersji. W przypadku starszych monitorów mogą obowiązywać pewne ograniczenia. Aplikację HP Display Manager można pobrać ze strony [support.hp.com](http://support.hp.com).
- <sup>12</sup> Polityka Pixel Policy nie dopuszcza żadnych wad w postaci świecących podpixeli na tym monitorze. Szczegółowe informacje można znaleźć na stronie <http://support.hp.com/us-en/document/c00288895>

### Przypisy dotyczące specyfikacji technicznych

- <sup>1</sup> Wszystkie specyfikacje odpowiadają typowym danym technicznym udostępnianym przez producentów podzespołów stosowanych w produktach HP. Rzeczywiste parametry mogą się różnić.
- <sup>2</sup> Korzystanie z wyświetlacza w rozdzielczości natywnej wymaga użycia złącza DisplayPort™ 1.4 lub HDMI 2.0. Karta graficzna podłączonego komputera musi obsługiwać rozdzielczość 5120 × 2160 w 60 Hz oraz 10-bitową paletę kolorów przy połączeniu przez złącze DisplayPort™ lub HDMI albo USB-C® (alternatywny tryb DisplayPort™).
- <sup>3</sup> Liczba kolorów dostępna w ramach technologii A-FRC.
- <sup>4</sup> Rejestracja EPEAT®, jeśli dotyczy. Rejestracja EPEAT® różni się w zależności od kraju. Status rejestracji według krajów jest dostępny pod adresem [www.epeat.net](http://www.epeat.net). Oparte na amerykańskiej procedurze rejestracji EPEAT® zgodnie z normą IEEE 1680.1-2018 EPEAT®. Status różni się w zależności od kraju. Dodatkowe informacje są dostępne pod adresem [www.epeat.net](http://www.epeat.net).
- <sup>5</sup> Bez zasilaczy zewnętrznych, modułów WWAN, przewodów zasilających, przewodów łączących i urządzeń peryferyjnych. Części zamienne uzyskane po zakupie mogą zawierać większe ilości halogenu.
- <sup>6</sup> Procentowa zawartość plastiku pochodzącego z urządzeń IT w obiegu zamkniętym bazuje na definicji określonej w standardzie IEEE 1680.1-2018.
- <sup>7</sup> Opakowanie zewnętrzne i wyszczelnienie wykonane w 100% z certyfikowanych, ekologicznych i pochodzących z recyklingu włókien.
- <sup>8</sup> Wszystkie elementy plastikowe zawierają tworzywo sztuczne odzyskane przed trafeniem do oceanu. Procentowa zawartość plastiku odzyskanego przed trafeniem do oceanu w każdym elemencie zależy od produktu.
- <sup>9</sup> Procentowa zawartość przetworzonego metalu różni się w zależności od produktu.
- <sup>10</sup> Dołączone przewody mogą różnić się w zależności od kraju.
- <sup>11</sup> Blokada sprzedawana oddzielnie.
- <sup>12</sup> Aplikacja HP PageLift wymaga systemu Windows 10 lub nowszej wersji. Aplikacja HP Display Center jest dostępna w sklepie Microsoft.

Zapisz się na aktualizacji [hp.com/go/getupdated](http://hp.com/go/getupdated)

© Copyright 2023 HP Development Company, L.P. Informacje zawarte w niniejszym dokumencie mogą ulec zmianie bez powiadomienia. Jedyne gwarancje, jakich firma HP udziela na produkty i usługi, są określone w oświadczeniach gwarancyjnych dostarczanych wraz z tymi produktami i usługami. Żadne informacje przedstawione w niniejszym dokumencie nie powinny być interpretowane jako dodatkowa gwarancja. Firma HP nie ponosi odpowiedzialności za błędy techniczne lub redakcyjne oraz braki występujące w niniejszym dokumencie.

DisplayPort™ jest zastrzeżonym znakiem towarowym Video Electronics Standards Association (VESA®) w Stanach Zjednoczonych i innych krajach. EPEAT® jest zastrzeżonym znakiem towarowym Green Electronics Council.

Marzec 2024

--

