

WorkForce Pro WF-C4310DW



Zmniejsz koszty drukowania w firmie dzięki tej drukarce atramentowej A4. Gwarantuje ona tanie drukowanie wysokiej jakości i elastyczne rozwiązania bezprzewodowe.

Wykonywanie zadań dzięki szybkości drukowania do 21 str./min¹ i ekonomicznym atramentom. Idealne rozwiązanie dla środowiska biznesowego przy jednoczesnym zmniejszeniu wpływu firmy na środowisko i poprawie reputacji CSR.

Druk w wysokiej jakości

Ta drukarka A4 sprosta potrzebom nawet najbardziej wymagających użytkowników pracujących w domu lub w małym biurze. Jest również wyposażona w głowicę drukującą PrecisionCore, która sprawia, że wydruki mają wysoką jakość.

Większa produktywność

Ten wydajny, niezawodny i szybki model daje możliwość drukowania dwustronnego w formacie A4 oraz drukowania z szybkością 21 str./min¹. Obsługa urządzenia jest prosta i możliwa bezpośrednio za pomocą intuicyjnego interfejsu i ekranu dotykowego o przekątnej 6,1 cm.

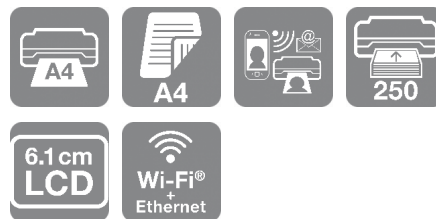
Mniejsze koszty

Radykalnie zmniejsz koszty — ta drukarka obsługuje pojedyncze wkłady, które są o 50% bardziej wydajne w porównaniu z ich trójkolorowymi odpowiednikami². Zapewniają one świetny stosunek ceny do jakości i są dostępne w rozmiarze standardowym i XL, który zapewnia bardzo wysoką wydajność wynoszącą nawet 2200 stron³.

Elastyczność dzięki rozwiązaniom bezprzewodowym

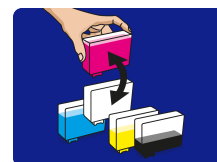
Łączność Wi-Fi pozwala drukować z dowolnego miejsca w biurze, a interfejs Wi-Fi Direct™ umożliwia drukowanie z urządzeń bezprzewodowych bez konieczności podłączania ich do sieci Wi-Fi. Darmowe aplikacje i rozwiązania firmy Epson do drukowania z urządzeń przenośnych zapewniają jeszcze większą wszechstronność; aplikacja Email Print umożliwia wysyłanie elementów do drukowania niemal z dowolnego miejsca na świecie.

KARTA PRODUKTU



KLUCZOWE CECHY

- **Drukarka jednofunkcyjna A4 wysokiej jakości**
Drukowanie dwustronne
- **Szybkie drukowanie w jakości biznesowej**
21 str./min (tryb czarno-biały) i 11 str./min (tryb kolorowy)¹
- **Wydajne atramenty**
Oddzielne wkłady atramentowe są o 50% bardziej wydajne w porównaniu do wkładów 3-kolorowych²
- **Rozwiązania bezprzewodowe**
Ethernet, Wi-Fi i Wi-Fi Direct
- **Darmowe aplikacje mobilne Epson do drukowania**
Swoboda drukowania niemal z dowolnego miejsca



SPECYFIKACJE PRODUKTU

TECHNIKA

Metoda drukowania	Głowica drukująca PrecisionCore™
Konfiguracja dysz	800 dysz czarnych, 256 dysz na kolor
Minimalna wielkość kropeł	3,8 pl, Z technologią kropli o zmiennej wielkości
Technologia tuszów	DURABrite™ Ultra
Wydajność	Home Office, Arbeitsgruppe
Wielofunkcyjny	Drukowanie

DRUKOWANIE

Number of colours	4 colour
Czas do momentu otrzymania pierwszej strony	Czarno-biały 6,3 sekund(y), Colour 9,3 sekund(y)
Szybkość druku ISO/IEC 2473421	Str./min. Monochromatyczny, 11 Str./min. Colour
Rozdzielczość drukowania	4.800 x 2.400 DPI
Ilość wydruków	33.000 Stron na miesiąc Maksymalną liczbę drukowanych stron na miesiąc oparto na możliwościach drukarki, w tym szybkości druku według norm ISO oraz wydajności.
Kolory	Czarny [Pigment], Cyjan [Pigment], Żółty [Pigment], Magenta [Pigment]
Print from	PC, MAC, Mobile Device

OBSŁUGA PAPIERU / NOŚNIKÓW

Formaty papieru	Letter, A4 (21.0x29,7 cm)
Automatyczny podajnik dokumentów	Tak
Odpowiednia gramatura papieru	64 g/m ² - 255 g/m ²
Dwustronne	Tak (A4, zwykły papier)
Pojemność podajnika papieru	Output Tray 1: 250 Arkusze
Pojemność podajnika papieru	250 Arkusze maksymalnie
Liczba przegródek do papieru	1

PODAJNIK PAPIERU RASF

Nazwa podawanego papieru	RASF
Formaty papieru	A4, Letter
Pojemność podajnika 1	80

PODAJNIK PAPIERU C1

Nazwa podawanego papieru	C1
Formaty papieru	A4, Letter
Pojemność podajnika 1	250

ZŁĄCZA

Protokoły wydruków sieciowych	TCP/IPv4, TCP/IPv6, SMB 2.0
Protokoły administracji sieciowej	SNMP, HTTP, DHCP, TCP/IPv4, TCP/IPv6, HTTPS
Protokół sieciowy	HTTPS, IPv4, IPv6
Przylączca	Host USB, Wi-Fi Direct, Hi-Speed USB — zgodny ze specyfikacją USB 2.0, Bezprzewodowa sieć LAN IEEE 802.11b/g/n, Interfejs Ethernet (100 Base-TX / 10 Base-T)
Bezpieczeństwo w sieci WLAN	WEP 64 Bit, WEP 128 Bit, WPA PSK (TKIP), WPA2 PSK (AES), WPA3-SAE(AES)
Usługi drukowania mobilnego i w chmurze	Epson Connect (iPrint, Email Print), Apple AirPrint, Epson iPrint App
Protokoły sieciowe	TCP/IPv4, TCP/IPv6, HTTP, HTTPS

INFORMACJE OGÓLNE

Recommended number of users	Od: 1 To: 4
Zużycie energii	4,8 W Gotowy, 0,2 W (wyłączyć), 0,9 W (tryb uśpienia), 23 W (drukowanie), TEC 0,14 kWh/week
Napięcie zasilania	AC 100 V - 120 V
Wymiary produktu	425 x 493 x 164 mm (Szerokość x Głębokość x Wysokość)
Waga produktu	5,8 kg
Kompatybilne systemy operacyjne	Mac OS X 10.6.8 or later, Windows 10 (32/64 bit), Windows 7 (32/64 bit), Windows 8 (32/64 bit), Windows 8.1 (32/64 bit), Windows Server 2008 (32/64-bitowy), Windows Server 2008 R2, Windows Server 2012 (64bit), Windows Server 2012 R2, Windows Server 2016, Windows Vista (wersja 32-bitowa/64-bitowa), Windows XP Professional x64 Edition SP2 or later, Windows XP SP3 or later (32-bit), Windows Server 2003 R2, Windows Server 2003 SP2 or later
Emisja hałasu	Praca: 5,3 B (A)
Ciężnienie akustyczne	Praca: 53 dB (A)

DODATKOWE FUNKCJE

Wyświetlacz LCD	Typ: Kolor, Przekątna: 6,1 cm
-----------------	-------------------------------

WorkForce Pro WF-C4310DW

ZAWARTOŚĆ ZESTAWU

- Pojedyncze wkłady atramentowe
- Skrócona instrukcja uruchomienia
- Karta gwarancyjna
- Kabel zasilający

SPECYFIKACJE PRODUKTU

INNE FUNKCJE

Emulacje

ESC/P-R

WorkForce Pro WF-C4310DW

ZAWARTOŚĆ ZESTAWU

- Pojedyncze wkłady atramentowe
- Skrócona instrukcja uruchomienia
- Karta gwarancyjna
- Kabel zasilający

INFORMACJA LOGISTYCZNA

SKU	C11CK18401
Kod kreskowy	8715946703800
Kraj pochodzenia	Indonezja

WorkForce Pro WF-C4310DW

ZGODNOŚĆ WKŁADÓW ATRAMENTOWYCH

- 408
- 408
- 408
- 408



Epson Europe B.V.
Oddział w Polsce

The Park Warsaw
Ul. Krakowiaków 48
02-255 Warszawa

Infolinia: + 48 22 295 37 25
(Opłata za połączenie wg taryfy operatora)
www.epson.pl

Znaki towarowe oraz zastrzeżone znaki towarowe są własnością firmy Seiko Epson Corporation lub odpowiednich firm. Informacje o produkcie mogą ulec zmianie bez uprzedzenia.

1. Określono na podstawie normy ISO/IEC 24734 obrazującej średnią szacowaną przepustowość z maksymalnym obciążeniem (Estimated Saturated Throughput, ESAT) w kategorii biznesowej w przypadku druku jednostronnego w formacie A4. Więcej informacji można znaleźć na stronie www.epson.eu/testing.
2. Na podstawie testów przeprowadzonych przez firmę BLI w lipcu 2019 r., w porównaniu z podobnymi modelami drukarek konkurencyjnych firm (HP i Canon) wykorzystującymi 3 kolorowe wkłady atramentowe, zgodnie z danymi ze stron internetowych producentów z lipca 2018 r. Stosunek drukowanych dokumentów do zdjęć ustalono na podstawie badania firmy TNS „Printing Usage & Attitudes Study” z czerwca 2013 r.
3. Przybliżona wydajność zgodnie z normami ISO/IEC 24711/24712. Faktyczna wydajność zależy od rodzaju drukowanych dokumentów oraz warunków użytkowania. Więcej informacji można znaleźć na stronie www.epson.eu/pageyield
4. Korzystanie z funkcji Epson iPrint wymaga połączenia bezprzewodowego i aplikacji Epson do drukowania. Do korzystania z funkcji Epson Email Print, Epson Remote Print Driver i Epson Scan-to-Cloud konieczne jest połączenie internetowe. Więcej informacji o produkcie, obsługiwanych językach i urządzeniach można znaleźć na stronie www.epson.pl/connect.
- 5.
6. **OSTRZEŻENIE:** w przypadku drukowania na błyszczącym papierze fotograficznym czas schnięcia jest znacząco dłuższy.

EPSON®